

# Technisches Datenblatt

Produktmerkmale



## Grillplatte 100x45 elektrisch geriffelt ohne Unterbauten 400 V

<b>Modell</b>	<b>SAP -Code</b>	00001121
FTRT-610ET	<b>Eine Gruppe von Artikeln - Web</b>	Grills und Grillplatten



- Top -Typ: gerillt
- Griddle -Abmessungen [mm x mm]: 995 x 450
- Bratpflegemittel [MM]: 14.00
- Arbeitsplatzmaterial: Edelstahl
- Maximale Gerätetemperatur [° C]: 300

<b>SAP -Code</b>	00001121	<b>Power Electric [KW]</b>	11.250
<b>Netzbreite [MM]</b>	1000	<b>Wird geladen</b>	400 V / 3N - 50 Hz
<b>Nettentiefe [MM]</b>	600	<b>Griddle -Abmessungen [mm x mm]</b>	995 x 450
<b>Nettohöhe [MM]</b>	280	<b>Top -Typ</b>	gerillt
<b>Nettogewicht / kg]</b>	80.00		

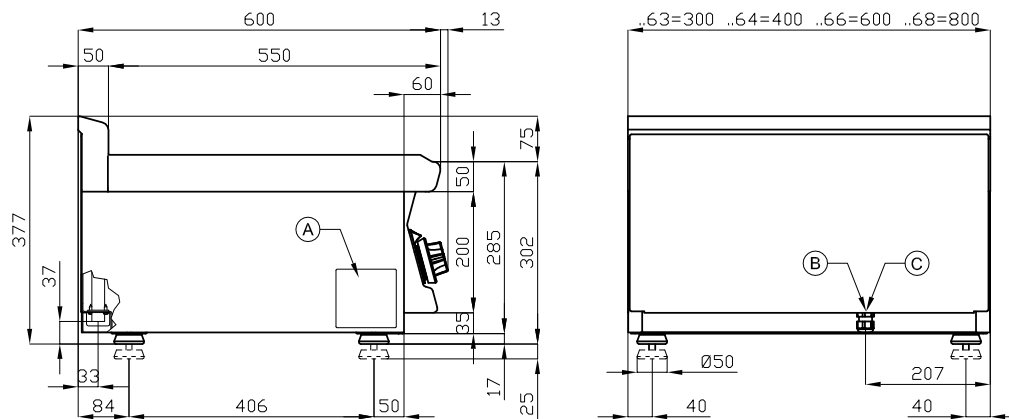
# Technisches Datenblatt

Technische Zeichnung



## Grillplatte 100x45 elektrisch geriffelt ohne Unterbauten 400 V

<b>Modell</b>	<b>SAP -Code</b>	00001121
<b>FTRT-610ET</b>	<b>Eine Gruppe von Artikeln - Web</b>	Grills und Grillplatten



A	Data plate		B	Electrical connection	
---	------------	--	---	-----------------------	--



### Grillplatte 100x45 elektrisch geriffelt ohne Unterbauten 400 V

<b>Modell</b>	<b>SAP -Code</b>	00001121
<b>FTRT-610ET</b>	<b>Eine Gruppe von Artikeln - Web</b>	Grills und Grillplatten

**1**

#### **Nationärin**

- lange Lebensdauer
- Edelstahlwiderstand von AISI 304
- Das Material rostet nicht
  - Einsparungen bei Serviceinterventionen
  - Einfacher und schnellerer Service

**2**

#### **Grad des Schutzes von Kontrollen IPX5**

- Wartung -frei
- Wasserbeständigkeit
- lange Lebensdauer
  - Einsparungen bei Serviceinterventionen
  - Einfache Reinigung des Geräts

**3**

#### **Abfallflüssigkeitssocket**

- Bietet Öl, das in eine Steckdose tropft
  - Einfache Wartung
  - einfach zu säubern

**4**

#### **Hoher abnehmbarer Saum**

- Bessere hygienische Bedingungen
- Verhinderung von Fettsprühen auf einem sekundären Gerät
  - Einfache Wartung
  - einfach zu säubern

**5**

#### **Stahlrille**

- Schnelle Wärmeübertragung und Oberfläche kratzen nicht
- Gute Erwärmung von Fleisch mit Groove
  - Sparen Sie Zeit bei der Zubereitung von Mahlzeiten
  - Einfach ein gutes Essen zubereiten

**6**

#### **Ein Kernel zur Verwendung auf einem Tisch oder auf einer Bettwäsche**

- Variable
- Möglichkeit, in kleineren Räumen zu platzieren
  - Einfache Manipulation
  - Kosten für die Bettwäsche einsparen

# Technisches Datenblatt

technische Parameter



## Grillplatte 100x45 elektrisch geriffelt ohne Unterbauten 400 V

<b>Modell</b>	<b>SAP -Code</b>	00001121
<b>FTRT-610ET</b>	<b>Eine Gruppe von Artikeln - Web</b>	Grills und Grillplatten

### 1. SAP -Code:

00001121

### 2. Netzbreite [MM]:

1000

### 3. Nettentiefe [MM]:

600

### 4. Nettohöhe [MM]:

280

### 5. Nettogewicht / kg]:

80.00

### 6. Bruttobreite [MM]:

1030

### 7. Grobtiefe [MM]:

690

### 8. Bruttohöhe [MM]:

610

### 9. Bruttogewicht [kg]:

88.00

### 10. Gerätetyp:

Elektrisches Gerät

### 11. Konstruktionstyp des Geräts:

Tischgerät

### 12. Power Electric [KW]:

11.250

### 13. Wird geladen:

400 V / 3N - 50 Hz

### 14. Schutz der Kontrollen:

IPX5

### 15. Die Außenfarbe des Geräts:

Edelstahl

### 16. Material:

AISI 304 obere Platte und Umhüllung

### 17. Indikatoren:

Betrieb und Heizen

### 18. Arbeitsplatzmaterial:

Edelstahl

### 19. Dicke der Arbeitsplatte [MM]:

2.50

### 20. Maximale Gerätetemperatur [° C]:

300

### 21. Mindestvorrichtungstemperatur [° C]:

50

### 22. Service -Zugänglichkeit:

von durch Abnehmen des Frontpaneels

### 23. Sicherheitsthermostat:

Ja

### 24. Verstellbare Füße:

Ja

### 25. Griddle -Abmessungen [mm x mm]:

995 x 450

### 26. Bratpflegemittel [MM]:

14.00

### 27. Top -Typ:

gerillt

### 28. Querschnitt der Leiter CU [mm<sup>2</sup>):

4